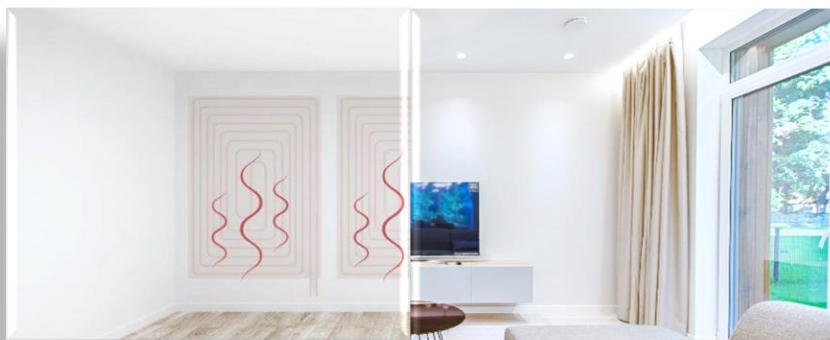


**TRICOX
OCTA**

FELÜLET HŰTŐ-FŰTŐ GIPSZKARTON PANEL RENDSZER.
Megbízható Tricox márka

A TRICOX OCTA HŰTŐ-FŰTŐPANEL ELŐNYEI:

- **GYORS ÉS TISZTA BEÉPÍTÉS!** Mint egy gipszkarton falnál.
- **EGÉSZSÉGES!** Elhelyezkedéséből adódóan nincs szálló por.
- **HŐTÜKÖR A HATÉKONYSÁGÉRT!** Ideális hőleadás.
- **OPTIMÁLISRA TERVEZVE!** Könnyű szerelhetőség, minimális anyagveszteség.
- **ÜGYFÉLTÁMOGATÁSOK!** Tervezési és kivitelezési támogatás.
- **EGYEDI GYÁRTÁS!** Különleges igényekhez alakítható panelek.
- **KAZETTÁS MENYEZET HELYETT!** Egyszerűen, gyorsan cserélhető.



Műszaki adatok

<i>Beépítés</i>	<i>csavaros rögzítés gipszkarton profilhoz vagy fához</i>
<i>Tricox Octa tábla hőtükrös (hossz x szélesség)</i>	<i>2000x1200x15mm 2000x600x15mm 1000x1200x15mm 60x60x15mm</i>
<i>Tricox Octa tábla szigetelt EPS200 20 mm (hossz x szélesség)</i>	<i>2000x1200x35mm 60x60x35mm 2000x600x35mm 1000x1200x35mm</i>
<i>Tricox Octa táblák felülete</i>	<i>2,4m² vagy 1,2m²/ tábla és 0,36 m² /tábla</i>
<i>tábla kapcsolása</i>	<i>20mm-es gerinc esetén körönként max. 4 db.</i>
<i>csövek tengelytávolsága</i>	<i>60mm</i>
<i>fűtőteljesítmény 35 °C-os előremenő vízhőmérséklettel</i>	<i>83W/nm</i>
<i>hűtőteljesítmény 20 °C-os előremenő vízhőmérséklettel</i>	<i>68W/nm</i>
<i>Csőátmérő</i>	<i>Ø 10 mm PE-RT</i>

Alkalmazási területek

<i>Háztartási vizes helyiségekben alkalmazható</i>	<i>igen</i>
<i>Vizes helyiségekben is alkalmazható hűtésre</i>	<i>nem</i>

TELEPÍTÉSSEL KAPCSOLATBAN **KERESSE** KÉPVISELŐINKET: **KELET-MAGYARORSZÁG:** +36 20 239 54 96
NYUGAT-MAGYARORSZÁG: +36 20 256 43 80 **KÖZÉP MAGYARORSZÁG:** +36 20 372 48 50